

# 2<sup>e</sup> édition du RHEVE Festival du 7 au 10 février 2024

Découvrir les métiers du tourisme pour susciter des vocations



MÉTROPOLE

GRAND LYON

## Sommaire

- 4 Expérimenter les métiers  
du tourisme aux côtés  
des professionnels**
- 9 Zoom sur  
4 animations originales**
- 10 Les restaurants  
à l'honneur!**
- 11 Un parrain et  
une marraine d'exception**



Evenementiel, Ninkas/Gerland

# Expérimenter les métiers du tourisme aux côtés des professionnels

Après deux ans de pandémie où le secteur du tourisme a connu pendant de nombreux mois une activité à l'arrêt ou au ralenti, les visiteurs reviennent cette année en nombre à Lyon et dans sa métropole. Les chiffres de fréquentation sont en hausse et reviennent au même niveau que ceux enregistrés en 2019.

Dans ce contexte touristique aux retombées économiques très positives pour le territoire, les professionnels font face à une pénurie de personnel et sont contraints, parfois, de réduire leur activité malgré eux. Cette situation perdure malgré l'engagement des professionnels pour améliorer les conditions de travail (salariales, horaires) et garantir aux salariés un meilleur équilibre entre vie professionnelle et personnelle.



**Pour soutenir les acteurs du tourisme dans leur démarche de recrutement et de fidélisation de leurs salariés, la Métropole de Lyon a créé en 2023 le RHEVE Festival.** Cet événement grand public, unique en son genre, a l'objectif de promouvoir et de revaloriser de façon concrète les métiers de l'hôtellerie, de la restauration et de l'événementiel pour susciter des vocations.

Co-organisé avec l'Office du tourisme et la Maison Métropolitaine d'Insertion pour l'emploi, la 1<sup>re</sup> édition de ce festival s'est tenue en mars 2023 et a rencontré un vif succès grâce à la mobilisation d'une cinquantaine de professionnels partenaires qui ont proposé un programme d'animations ludique et immersif.

Pendant quatre jours, près de 1 500 jeunes en orientation, parents et enfants, personnes en recherche d'emploi ont pu pousser les portes

d'une trentaine d'hôtels, restaurants et sites événementiels pour tester et découvrir in situ de nombreux métiers de la filière.

Par son originalité et sa réussite, l'événement a reçu un prix aux Trophées Horizons 2023 dans la catégorie de l'année «Emploi et métiers du tourisme».

**Fort du succès de cette première édition, la Métropole de Lyon, son Office de tourisme et la MMI'e organisent dans un mois la deuxième édition, qui se tiendra du 7 au 10 février 2024 avec une mobilisation encore plus importante.** Près de 70 partenaires sont impliqués cette année dans la programmation, dont de nouveaux hôtels, restaurants et centres de formation, qui ont souhaité rejoindre cette dynamique collective.



Olivier Chassignole

**Bruno Bernard,**  
Président de la  
Métropole de Lyon.

«Depuis la crise sanitaire,  
la Métropole de Lyon et  
son Office de tourisme  
sont aux côtés des

professionnels pour les soutenir dans leur démarche de recrutement et les accompagner dans l'évolution de leurs pratiques. L'organisation du RHEVE Festival est une des illustrations concrètes de notre politique permettant de maintenir et développer l'emploi touristique sur le territoire. Ce festival grand public original permet aux jeunes en orientation ou aux demandeurs d'emplois, de tester et découvrir de nombreux métiers de qualité et accessibles, quel que soit son niveau de qualification.»



Eric Soudan

**Hélène Duvivier-Dromain,**  
vice-présidente déléguée  
à la Coopération européenne  
et internationale et au Tourisme

«Cette seconde édition va mobiliser pendant  
4 jours plus de 70 acteurs du tourisme, de la  
formation et de l'emploi qui proposeront une

cinquantaine d'animations sur toute la métropole pour tester en immersion des métiers aux multiples atouts. Nous espérons réussir, à travers ce programme inédit, à transmettre toute la passion des professionnels et donner envie au plus grand nombre de se lancer dans ces aventures humaines qu'offrent les métiers du tourisme.»



## Une dynamique de territoire pour revaloriser la filière

L'organisation du RHEVE Festival découle d'une dynamique de territoire lancée dès janvier 2022 avec les professionnels, dans un contexte de relance post-crise sanitaire. Ainsi, dans le cadre de son Schéma de développement du tourisme responsable, la Métropole de Lyon a aidé les professionnels du tourisme à réinterroger leurs pratiques et à faire (re)découvrir leurs métiers pour revaloriser la filière. Elle a piloté pour la première fois un travail très collaboratif sur la problématique de l'emploi avec l'Office du tourisme, la Maison Métropolitaine d'Insertion pour l'emploi et les professionnels du secteur. Ce travail a donné lieu, en 2022, à la co-organisation d'ateliers de travail sur les métiers du tourisme, pour réinterroger les pratiques et faire évoluer les métiers, en écoutant de manière croisée salariés et employeurs. Ces ateliers ont abouti à la création d'un [Petit Répertoire des Bonnes pratiques RH](#) diffusé largement aux professionnels du secteur et adhérents de l'Office de Tourisme. La dynamique initiée lors de ces ateliers s'est poursuivie en 2023 avec l'organisation d'un job dating avec les étudiants et le tournage d'un [film de valorisation des métiers de l'hôtellerie, de la restauration et de l'évènementiel](#) produit par l'agence La Brèche.



Laurence Papoutchian

**Robert Revat,**  
Président d'ONLYLYON  
Tourisme et Congrès.

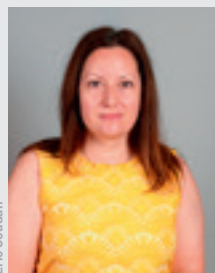
«Le RHEVE Festival représente pour nous l'occasion de valoriser les métiers de l'hospitalité, si centraux à Lyon, notamment

*auprès des plus jeunes. Les faire vivre, les faire tester en conditions réelles, partager la passion de ceux qui les vivent au quotidien, c'est tout l'objectif du Festival! Nous sommes heureux de voir que nos professionnels du tourisme sont au rendez-vous et ouvrent leurs portes à cette occasion, qu'il s'agisse d'hôtels, de restaurants ou même de notre centre de congrès à la Cité Internationale. Ces métiers sont variés, ils évoluent, changent leurs codes pour s'adapter aux nouveaux modes de travail et nous sommes là en tant qu'Office de Tourisme de la destination pour les accompagner. Nous espérons que le Festival contribuera à faire mieux connaître ces métiers qui représentent une vraie richesse humaine pour le territoire!»*

## La Maison Métropolitaine d'Insertion pour l'emploi : rendre accessible l'emploi pour toutes et tous en accompagnant les entreprises dans leur recrutement

Créée en 2019 pour développer une approche innovante de l'emploi et de l'insertion sur le territoire, la Maison Métropolitaine d'Insertion pour l'emploi (MMI'e) déploie une vingtaine de lieux de proximité : d'accueil, d'information et d'orientation à destination des demandeurs d'emploi sur tout le territoire métropolitain. Soutenue par l'État, la Métropole de Lyon et les communes, la MMI'e fédère les entreprises à travers la Charte des 1000 et les accompagne pour diversifier leur recrutement. Elle initie ou participe à de nombreux événements ayant pour objectif de mieux faire connaître les métiers, les formations et l'emploi en proximité !

**En 2023, ce sont plus de 890 événements qui ont été organisés sur tout le territoire de la Métropole de Lyon pour aider les demandeurs d'emploi, les entreprises et les référents emploi.**



Eric Soudan

**Séverine Hémain,**  
Présidente de la Maison  
Métropolitaine d'Insertion pour  
l'emploi et vice-présidente à la  
Métropole de Lyon déléguée aux  
Politiques d'Insertion.

« Découvrir « l'envers du décor » d'un restaurant, d'un hôtel, ou d'un centre de congrès, aller à la rencontre des équipes en sortant du schéma classique, permet de susciter des vocations ! La cinquantaine d'animations proposée dans le cadre du RHEVE Festival, va contribuer à ouvrir le champ des possibles, de manière ludique, dans des secteurs offrant de nombreuses opportunités d'emploi, avec de belles perspectives d'évolution. Appréhender l'environnement et expérimenter de nouveaux métiers, tout en s'amusant, une belle façon de se dépasser ! Contribuer à travailler sur l'attractivité des secteurs en tension auprès des publics jeunes, seniors et des allocataires du RSA, débutants ou expérimentés, quels que soient leurs niveaux de qualification, est un des axes prioritaires de la MMI'e. La MMI'e, la Métropole de Lyon et l'Office de Tourisme ont le plaisir d'organiser cette 2<sup>e</sup> édition du RHEVE Festival, qui je l'espère sera un nouveau succès. »





## CHIFFRES CLÉS

# 50

**animations gratuites**

sur inscription dans les hôtels, restaurants, centres de formation et lieux événementiels du territoire

# Une 40<sup>a</sup>aine

**de lieux ouvriront leurs portes** au public dans les 9 arrondissements de la ville

# 10 autres

**communes de la métropole mobilisées**

### Emploi

Le territoire métropolitain compte

# 12 700

**emplois** en restauration traditionnelle et

# 5 000

**emplois** en hôtellerie

# 6 600

**offres d'emploi** en hébergement et restauration ont été recensées de septembre 2022 à septembre 2023 (source: [www.observatoire-emploi-ara.fr](http://www.observatoire-emploi-ara.fr))



# Zoom sur 4 animations originales

## Les ateliers RHEVE au Grand-Hôtel Dieu

Transformés en brigade d'apprentis, 8 classes de collèges pourront essayer plusieurs ateliers pratiques et des mini-défis autour des métiers de la cuisine et du service en salle, le tout encadré par des étudiants du lycée professionnel de Jehanne de France.

**Lundi 5 et Mardi 6 février 2024**

Cité Internationale de la Gastronomie - Lyon 2<sup>e</sup>

## Visite et challenges à l'Hôtel

Rendez-vous dans l'une des plus belles suites de l'établissement, avec la gouvernante de l'hôtel, à la recherche des 7 erreurs à ne pas commettre avant l'arrivée d'un client VIP. Un défi ludique pour tester ses compétences dans les métiers de l'accueil et du service.

**Mercredi 7 février 2024**

Hôtel Le Royal 5\* - Lyon 2<sup>e</sup>

## Événementiel: une palette de métiers

Les visiteurs pourront expérimenter les métiers de l'événementiel au travers d'un circuit découverte au Centre de Congrès de Lyon. L'occasion de s'essayer à plusieurs ateliers tels que les installations générales de son et de lumière, la restauration, ou encore à un atelier autour des métiers de la sûreté et de la coordination d'événements.

**Vendredi 9 février 2024**

Centre des Congrès, Cité Internationale - Lyon 6<sup>e</sup>

## Atelier dans la peau d'un restaurateur

Partez à la découverte des différents métiers présents dans la gestion d'un food-court. Vous visiterez les coulisses du lieu en compagnie des professionnels de la restauration, du bar et du service en salle qui témoigneront de leurs métiers sur un format table ronde.

**Samedi 10 février 2024**

Restaurant La Commune - Lyon 7<sup>e</sup>



# Les restaurants à l'honneur!

Cette année le RHEVE Festival propose aux restaurateurs du territoire de s'impliquer plus fortement dans le programme en allant à la rencontre des grands Lyonnais et grandes Lyonnaises. Le temps du festival, près de trente restaurants ouvriront leurs portes à des personnes en orientation, afin de leur faire découvrir les métiers de la cuisine et/ou de la salle aux côtés de leurs équipes. Une immersion qui permettra de se faire une idée plus concrète de ces métiers et de découvrir les savoir-faire et les savoir être requis.



Détail de la programmation et inscription  
[www.rhevefestival.com](http://www.rhevefestival.com)



# Un parrain et une marraine d'exception

Pour cette seconde édition, un ambassadeur et une ambassadrice de renom vont porter haut les couleurs du RHEVE Festival. Le chef cuisinier lyonnais Grégory Cuilleron parraine cette édition 2024, aux côtés de Lisa Huboud-Perron, championne de France 2022 des WorldSkills catégorie réceptionniste d'hôtellerie.

Originaire de Lyon, **Grégory Cuilleron** est un cuisinier passionné et autodidacte, connu du public suite à sa participation aux concours « Un dîner presque parfait : le combat des régions » en 2009 puis « Top chef » en 2010. Chef du Restaurant 5 mains situé dans le 5<sup>e</sup> arrondissement de Lyon, il participe également à de nombreux événements pour transmettre sa passion et son métier, notamment auprès d'enfants au sein des cantines scolaires. Handicapé d'un bras de naissance, Grégory Cuilleron s'engage au quotidien pour l'insertion professionnelle des personnes en situation de handicap. Il a notamment été l'ambassadeur de l'AGEFIPH pendant 8 ans.



## Grégory Cuilleron

« Le RHEVE Festival permet de faire découvrir des professions qui offrent de véritables opportunités de recrutement et

d'évolution. Au-delà d'être des métiers passion, ils appartiennent à un secteur en pleine mutation, qui offre de meilleures conditions aux salariés, pour plus d'épanouissement personnel et professionnel. Les animations proposées par les professionnels permettent de valoriser la notion de service dans l'hôtellerie et la restauration, et d'encourager les jeunes à se diriger vers cette filière avec fierté. J'aurais souhaité qu'un tel événement existe lorsque je m'interrogeais sur mon orientation! »

Formée au Greta CFA François Rabelais de Dardilly, **Lisa Huboud-Perron** a remporté en 2022 la médaille d'excellence dans la catégorie Réceptionniste d'hôtellerie à la Compétition nationale des métiers WorldSkills accueillie à Lyon en 2022. Cette jeune compétitrice de 23 ans fait ainsi partie du top 5 mondial dans son métier. Depuis sa victoire, Lisa a gravi les échelons et est fière d'être le sourire qui accueille les clients du monde entier pour le compte de l'hôtel Le Grand Mazarin – 5 étoiles à Paris où elle travaille en tant que réceptionniste.



## Lisa Huboud-Perron

« Les métiers de l'hôtellerie sont passionnants, les rencontres y sont nombreuses et

enrichissantes. Il est essentiel de mettre en lumière ces professions souvent méconnues, offrant des carrières exceptionnelles. Derrière chaque service, chaque sourire, se cachent des opportunités fascinantes et des professionnels dévoués. »

**MÉTROPOLE DE LYON**

20 rue du Lac

CS 33569 - 69505 Lyon cedex 03

**CONTACT PRESSE**

**Métropole de Lyon**

Magali Desongins

[mdesongins@grandlyon.com](mailto:mdesongins@grandlyon.com)

04 26 99 36 80 – 06 69 33 08 90

**MÉTROPOLE**

**GRAND LYON**

**[grandlyon.com](http://grandlyon.com)**